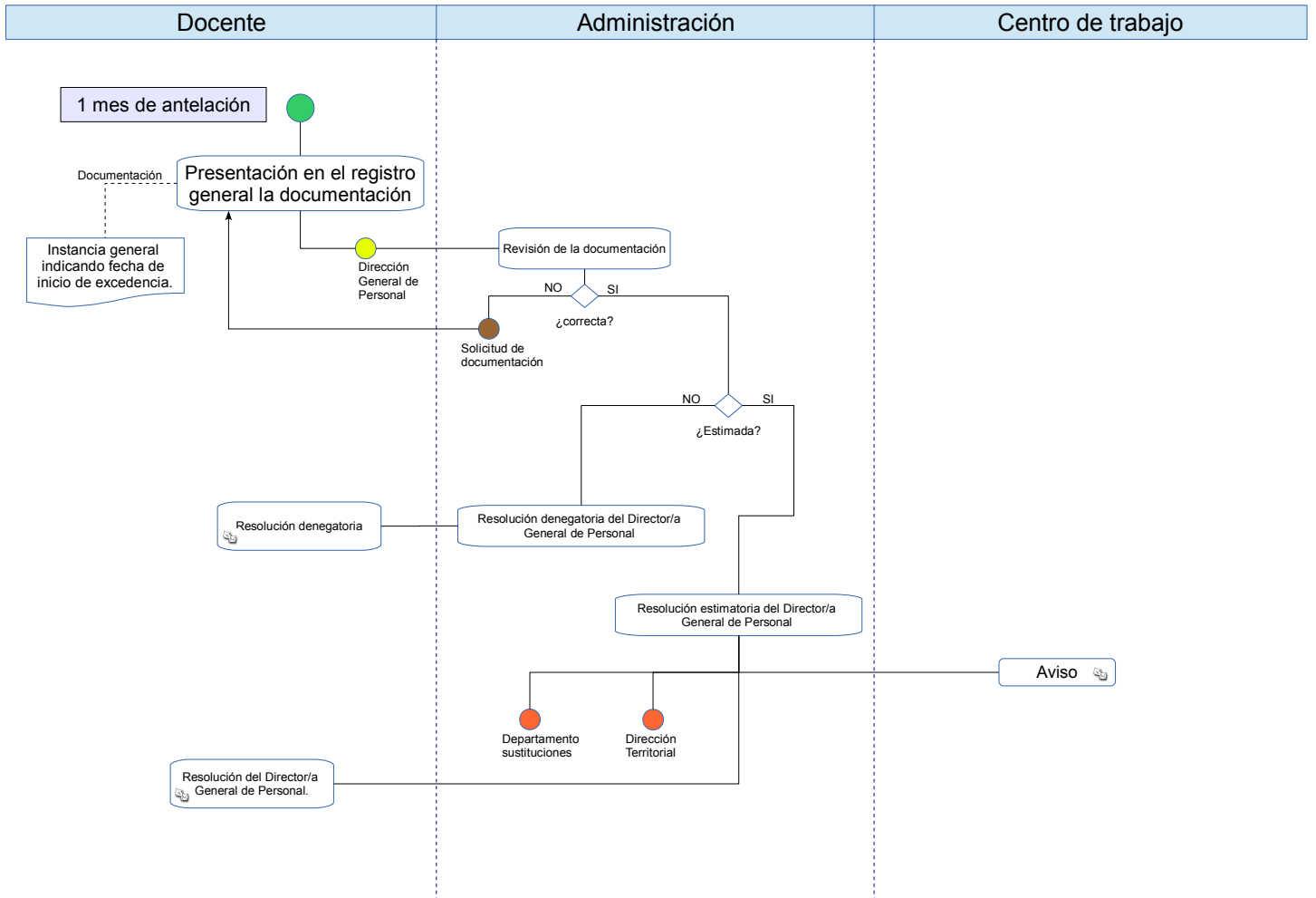


Excedencia Voluntaria (personal docente)



- * Funcionario de carrera
- * 5 años de servicios en la Administración inmediatamente anteriores a la fecha de inicio
- * 2 años mínimos de excedencia.
- * Pérdida del destino definitivo dese el 1^{er} día.
- * Tiempo NO computable (trienios, ...)
- * Sin retribución

- * La reincorporación la solicita el docente
- * **La reincorporación se hará cuando exista una plaza vacante**
- * La reincorporación se podrá realizar a través de la participación en los procedimientos de adjudicación de destinos que esté abiertos en el momento que desea reingresar, previo aviso al Servicio de Gestión de Recursos Humanos de la Dirección General de Personal